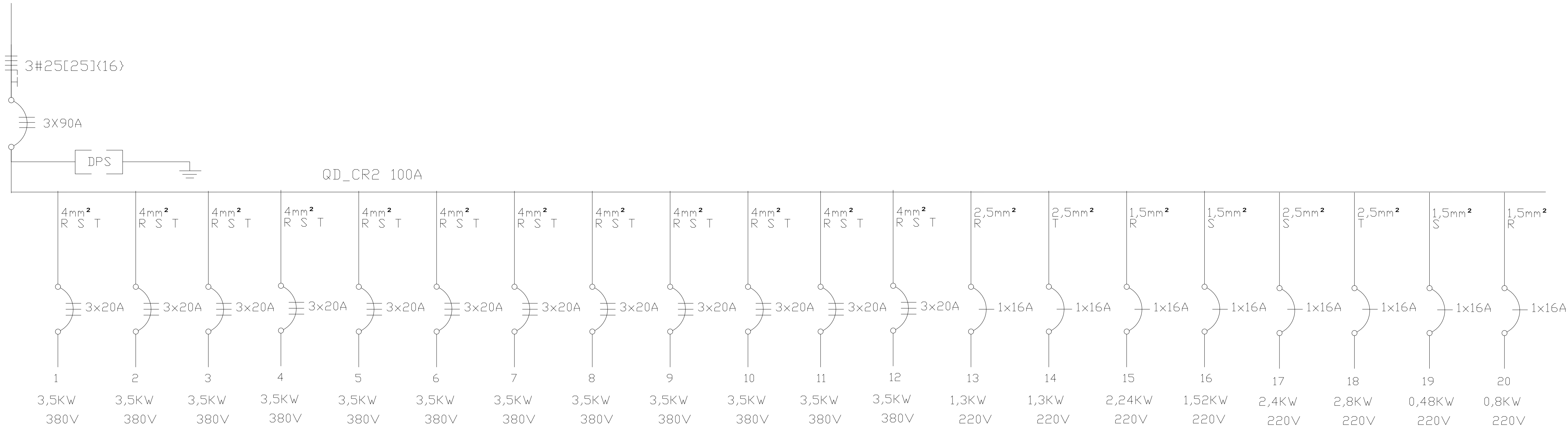


Ramal de entrada 220V/380V



CIRC NUM	TENSÃO (V)		ILUMINAÇÃO (W)			TOMADAS (W)			AR CONDICIONADO			CARGA W	FT POT.	CARGA VA	QUANT FASES	COND mm²	I (A) Carga	COND ISOLAÇÃO	DISJ		FASES			IDENTIFICAÇÃO
	Mono	Bifás	36	40	100	100	600	1600	1000	1300	3500								min	max	A	R	S	T
1	220	380									1	3500	0,95	3684	3	4,0	5,6	PVC 450/750	6/25	20	1167	1167	1167	Sala de aula 1
2	220	380									1	3500	0,95	3684	3	4,0	5,6	PVC 450/751	6/25	20	1167	1167	1167	Sala de aula 1
3	220	380									1	3500	0,95	3684	3	4,0	5,6	PVC 450/752	6/25	20	1167	1167	1167	Sala de aula 2
4	220	380									1	3500	0,95	3684	3	4,0	5,6	PVC 450/753	6/25	20	1167	1167	1167	Sala de aula 2
5	220	380									1	3500	0,95	3684	3	4,0	5,6	PVC 450/754	6/25	20	1167	1167	1167	Sala de aula 3
6	220	380									1	3500	0,95	3684	3	4,0	5,6	PVC 450/755	6/25	20	1167	1167	1167	Sala de aula 3
7	220	380									1	3500	0,95	3684	3	4,0	5,6	PVC 450/756	6/25	20	1167	1167	1167	Sala de aula 4
8	220	380									1	3500	0,95	3684	3	4,0	5,6	PVC 450/757	6/25	20	1167	1167	1167	Sala de aula 4
9	220	380									1	3500	0,95	3684	3	4,0	5,6	PVC 450/758	6/25	20	1167	1167	1167	Sala de aula 5
10	220	380									1	3500	0,95	3684	3	4,0	5,6	PVC 450/759	6/25	20	1167	1167	1167	Sala de aula 5
11	220	380									1	3500	0,95	3684	3	4,0	5,6	PVC 450/760	6/25	20	1167	1167	1167	Laboratório / multiuso
12	220	380									1	3500	0,95	3684	3	4,0	5,6	PVC 450/761	6/25	20	1167	1167	1167	Laboratório / multiuso
13	220	380								1		1300	0,95	1368	1	2,5	6,2	PVC 450/762	10/20	16	1300			Sala AEE
14	220	380								1		1300	0,95	1368	1	2,5	6,2	PVC 450/763	10/20	16			1300	Sala AEE
15	220	380		42								1680	1,00	1680	1	1,5	7,6	PVC 450/764	10/10	16	2240			Iluminação salas 3 a 5
16	220	380		38								1520	1,00	1520	1	1,5	6,9	PVC 450/765	10/10	10		1520		Iluminação salas 1/Lab/AEE
17	220	380			24							2400	1,00	2400	1	2,5	10,9	PVC 450/766	16/20	20		2400		Tomadas
18	220	380			28							2800	1,00	2800	1	2,5	12,7	PVC 450/767	16/20	20			2800	Tomadas
19	220	380		12								480	1,00	480	1	1,5	2,2	PVC 450/768	6/10	10		480		Iluminação circulação
20	220	380		20								800	1,00	800	1	1,5	3,6	PVC 450/769	6/10	10	800			Iluminação banheiros/sala 2
21	220	380													3									DSP
TOTAL			-	112	52	-	-	-	-	2	12	54.280	1,00	54.280	Quadro com no mínimo 47 posições									

DADOS ELETROTECNICOS

SISTEMA:	3	FNT	BARRAMENTO:	100 A	CARGAS (VA)		IDENTIFICAÇÃO:		QDG Ampliação Medição  EMBUTIR IP 41
CORRENTE:	85	A			FASE R	18.213	LOCALIZAÇÃO:		
FREQÜÊNCIA:	60	Hz	CONDUTORES FASE	25 mm²	FASE S	18.232	ORIGEM:		
TENSÃO (V):	380	220	CONDUTOR NEUTRO	25 mm²	FASE T	17.981	MATERIAL:		
Icc.:	6	kA	CONDUTOR DE PROTEÇÃO:	16 mm²	TOTAL	54.840	INSTALAÇÃO:		
FAT POTENCIA:	1		DISJUNTOR GERAL:	90 A	Potência c/reserva	65.808	IND PROTEÇÃO:		
QUEDA DE TENSÃO	1,1	%	COMPRIMENTO DO ALIMENTADOR	39 mt	Demanda	55.937			

Assinado eletronicamente  
ANDRÉ LUIZ CARVALHO SANTOS  
CREA-BA 25.821/D

